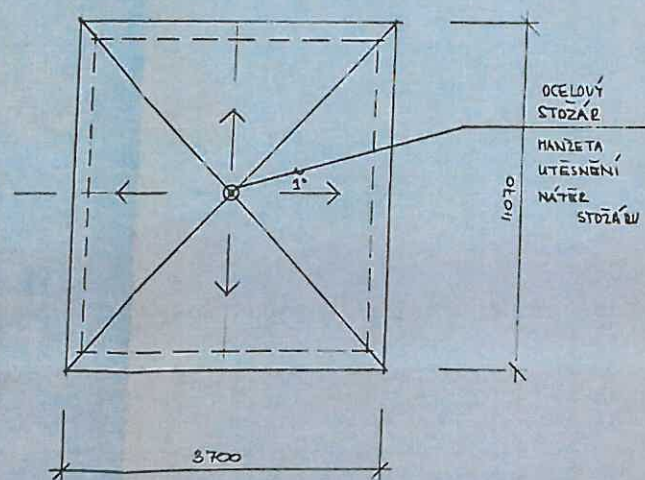
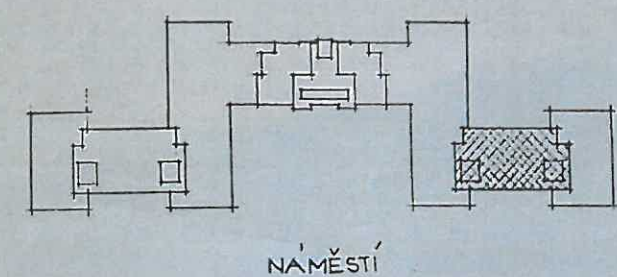
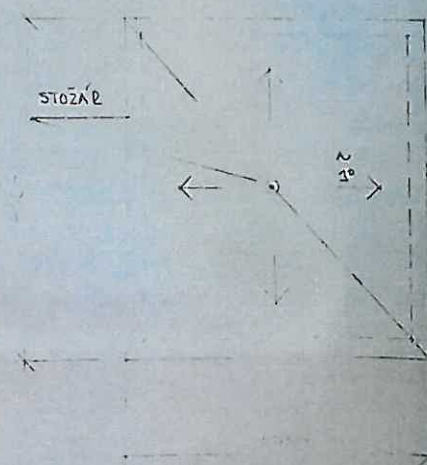


STŘECHA STROJOVNÝ VÝTAHU



Poznámka :

- Provedení klempířských konstrukcí dle ČSN 733610 – „Klempířské práce stavební“
- Krytina hladká na dvojistou stojatou drážku
- Materiál TiZn 0,7 mm
- Hromosvod obnoven v původním rozsahu + doplnění uzemnění komínových hlavice
- Komínová tělesa slouží dnes jako odvětrávací
- Podlaha půdy zateplena 120 mm Orsilu
- U zednických prací dodržet technologické postupy a lhůty



PROJEKTANT Ing. Skoček 9/5 1/25

INVESTOR Město Ostrov

STAVBA Ostrov, Bugadnicka 707-Návrh opravy střechy

Pudorys – návrh oprav

1:50

4

5